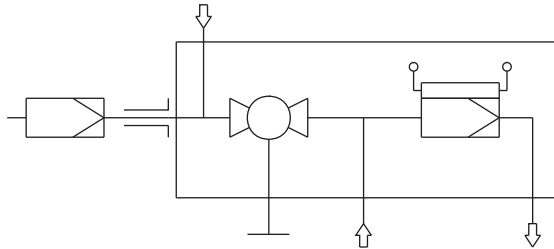


# Sonda de muestreo de gases GAS 222.21 Atex 2

## Diagrama de flujo:



## Descripción:

- Sonda con calefacción con válvula de cierre, con filtro de entrada y/o de salida y cubierta de protección contra la intemperie.
- Sencilla extracción del filtro de salida por medio de un giro de 90° de la manecilla.
- El cuerpo de la sonda y la zona del atornillado para el conducto de gas de medición con calefacción están completamente aislados.
- Calefacción autorregulable a aprox. 120°C T3 / 70°C T4 con alarma de temperatura baja.
- Para concentraciones de polvo de hasta 2g/m³ con filtro de salida, >10g/m³ con filtro de entrada.
- Esta sonda es apropiada para su uso en zonas con peligro de explosión.



## Datos técnicos:

- Material 1.4571, llave esférica
- Juntas de PTFE/grafito/1.4404 y véase filtro
- Presión de servicio máx. 6 bar
- Alimentación 115-230 V, 50/60Hz
- Temperatura autorregulable +120°C T3/+70°C T4
- Alarma de temperatura baja: contacto abierto a temperatura de servicio, se cierra a < 95°C (T3) o bien < 45°C (T4); Medios de producción sencillos y eléctricos según EN 60079-11; Ui 15 V, Li = 22 mA; Ci/Li~0
- Temperatura ambiente entre -20 y +80°C
- II 3G Ex nA IIC T3 Gc X  
II 3G Ex nA IIC T4 Gc X

## Indicaciones para los pedidos de aparatos básicos:

- GAS 222.21 Atex 2 T3 N° art. 4622221XZ23
- GAS 222.21 Atex 2 T4 N° art. 4622221XZ24

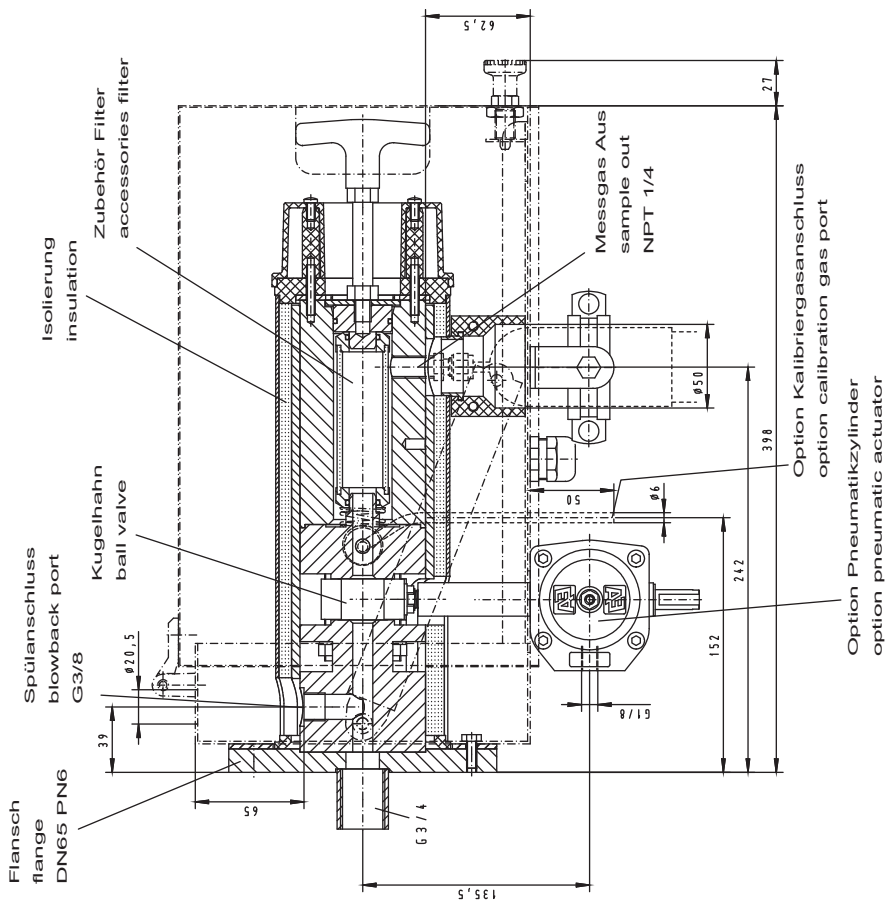
## Opciones:

El aparato básico sólo será capaz de funcionar tras añadirse ciertos accesorios, dependiendo de cada aplicación en particular. Éstos son, entre otros

- tubos de muestreo
- prolongaciones sin calefacción
- filtro de entrada
- filtro de salida
- conexión del gas de calibrado
- brida adaptadora ANSI
- propulsión neumática con válvula de cierre
- contracorriente
- control de contracorriente (montaje en zonas sin peligro de explosión)

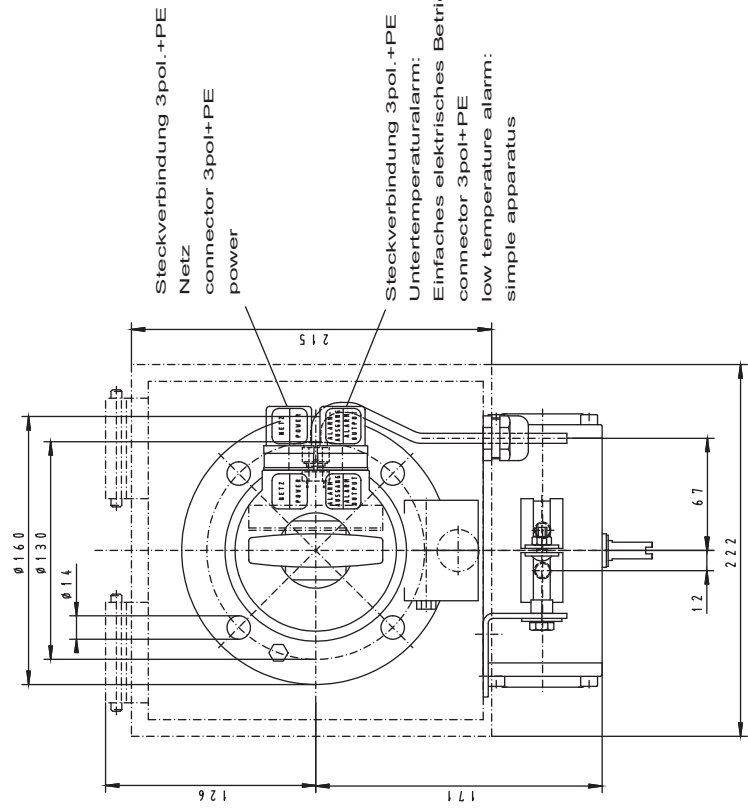
Encontrará las informaciones en la hoja de datos DS461099.

Podrá encontrar una descripción general en la hoja de datos "Sondas de muestreo GAS 222" DS461000.



\* Änderungen nur nach Rücksprache mit dem ATEXbeauftragten zulässig \*

ALLE RECHTEN VORBEHALTEN	Modell	1; 2	(Gewicht)
Verstärkung	Verstärkung		
Benennung	Gasentnahmesonde		
Gasentnahmesonde	sample gas probe		
Gas	222.21 ATEX 2		
Zeichnung	Nr. 46/103-201-01-2C		
Art.-Nr.			
Hersteller			
Hersteller	Bühler AG, 8200 Schönenbuch, Schweiz		



Art.Nr./Part-No.	4622221XZ23	4622221XZ24
Werkstoffe/materials		
-Flansch, Kopf/flange, head	1.4571 / SS316Ti	
-Kugelhahn/ball valve	1.4404 / SS316L / 1.4408 / CF-8M / PTFE	
Heizung selbstregelnd/ heater self regulating	115-230V 50/60Hz	
Untertemperaturalarm/ low temperature alarm	120°C/248°F	70°C/158°F
Umgebungstemperatur/ ambient temperature	95°C/203°F	45°C/113°F
Steuerdruck Pneumatikzylinder/ pilot pressure pneumatic actuator	UI=15V, II=22mA, CI/Li-0	
	-20 bis / to +80°C	
	- 4 bis / to +176°F	
	6 bar	
Kennzeichnung/markung	II 3G Ex nA IIC T3 Gc X	II 3G Ex nA IIC T4 Gc X