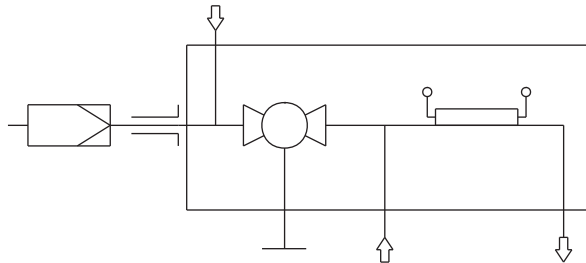


Gasentnahmesonde GAS 222.31 Atex 2

Flussplan



Beschreibung:

- Beheizte Sonde mit Absperrhahn, Eintrittsfilter und Wetterschutzhaube.
- Der Sondenkörper und der Bereich der Anschlussverschraubung für die beheizte Messgasleitung ist vollständig isoliert.
- Selbstregelnde Beheizung auf ca. 120 °C T3 / 70 °C T4 mit Untertemperaturalarm.
- Für Staubbelastungen bis 200 g/m³.
- Diese Sonde ist für den Einsatz im explosionsgefährdeten Bereich geeignet.



Technische Daten:

- Material 1.4571, Kugelhahn 1.4408
- Dichtungen Graphit/1.4404 und siehe Filter
- Max. Betriebsdruck 6 bar
- Versorgung 115-230 V, 50/60Hz
- Temperatur selbstregelnd +120°C T3 / +70°C T4
- Untertemperaturalarm:
Kontakt bei Betriebstemperatur offen, schließt bei < 95°C (T3) bzw < 45°C (T4); Einfaches elektrisches Betriebsmittel nach EN 60079-11; U_i 15 V, I_i = 22 mA; C_i/L_i~0
- Umgebungstemperatur -20 bis +80°C
- II 3G Ex nA IIC T3 Gc X
II 3G Ex nA IIC T4 Gc X

Bestellhinweise Basisgeräte:

- GAS 222.31 Atex 2 T3 Art.Nr. 4622231XZ23
- GAS 222.31 Atex 2 T4 Art.Nr. 4622231XZ24

Optionen:

Das Basisgerät wird erst durch Hinzufügen von applikationsabhängigen Zubehör funktionsfähig. Es sind u.a

- Entnahmerohre
- Verlängerungen unbeheizt
- Eintrittsfilter
- Kalibriergasanschluss
- ANSI-Adapterflansch
- Pneumatischer Antrieb Absperrhahn
- Rückspülung
- Rückspülsteuerung (Montage im Nicht-Ex Bereich)

Informationen finden Sie im Datenblatt DD461099.

Zur allgemeinen Beschreibung siehe Datenblatt "Gasentnahmesonden GAS 222" DD461000.

