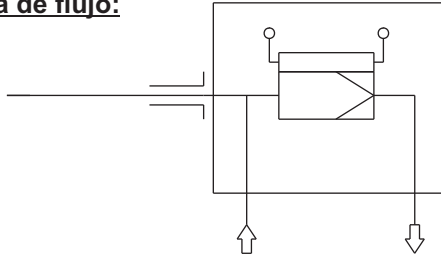


# Sonda de muestreo de gases GAS 222.20 Atex 2

## Diagrama de flujo:



## Descripción:

- Sonda con calefacción con filtro de salida y cubierta de protección contra la intemperie.
- Sencilla extracción del filtro de salida por medio de un giro de 90° de la manecilla.
- El cuerpo de la sonda y la zona del atornillado para el conducto de gas de medición con calefacción están completamente aislados.
- Calefacción autorregulable a aprox. 130°C T3 / 70°C T4 con alarma de temperatura baja.
- Para concentraciones de polvo de hasta 2 g/m<sup>3</sup>.
- Esta sonda es apropiada para su uso en zonas con peligro de explosión.



## Datos técnicos:

- Material 1.4571
- Juntas de grafito/1.4404 y véase filtros
- Presión de servicio máx. 6 bar
- Calefacción 115-230 V, 50/60Hz
- Temperatura autorregulable +130°C T3 / +70°C T4
- Alarma de temperatura baja: contacto abierto a temperatura de servicio, se cierra a < 95°C (T3) bzw < 45°C (T4); Medios de producción sencillos y eléctricos según EN 60079-11; Ui 15 V, Li = 22 mA; Ci/Li~0
- Temperatura ambiente entre -20 y +80°C
- II 3G Ex nA IIC T3 Gc X  
II 3G Ex nA IIC T4 Gc X

## Indicaciones para los pedidos de aparatos básicos:

- GAS 222.20 Atex 2 T3 N° art. 4622220XZ23
- GAS 222.20 Atex 2 T4 N° art. 4622220XZ24

## Opciones:

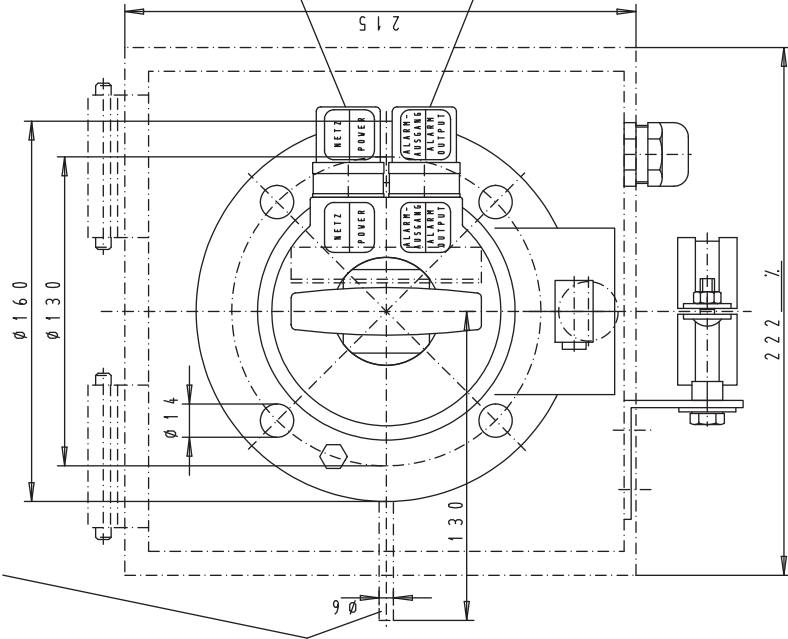
El aparato básico sólo será capaz de funcionar tras añadirse ciertos accesorios, dependiendo de cada aplicación en particular. Éstos son, entre otros

- tubos de muestreo
- prolongaciones sin calefacción
- filtro de salida
- conexión de gas de calibrado
- brida adaptadora ANSI

Encontrará las informaciones en la hoja de datos DS461099.

Podrá encontrar una descripción general en la hoja de datos "Sondas de muestreo GAS 222" DS461000.

Option Kalibriergasanschluss ø6  
option calibration gas port ø6



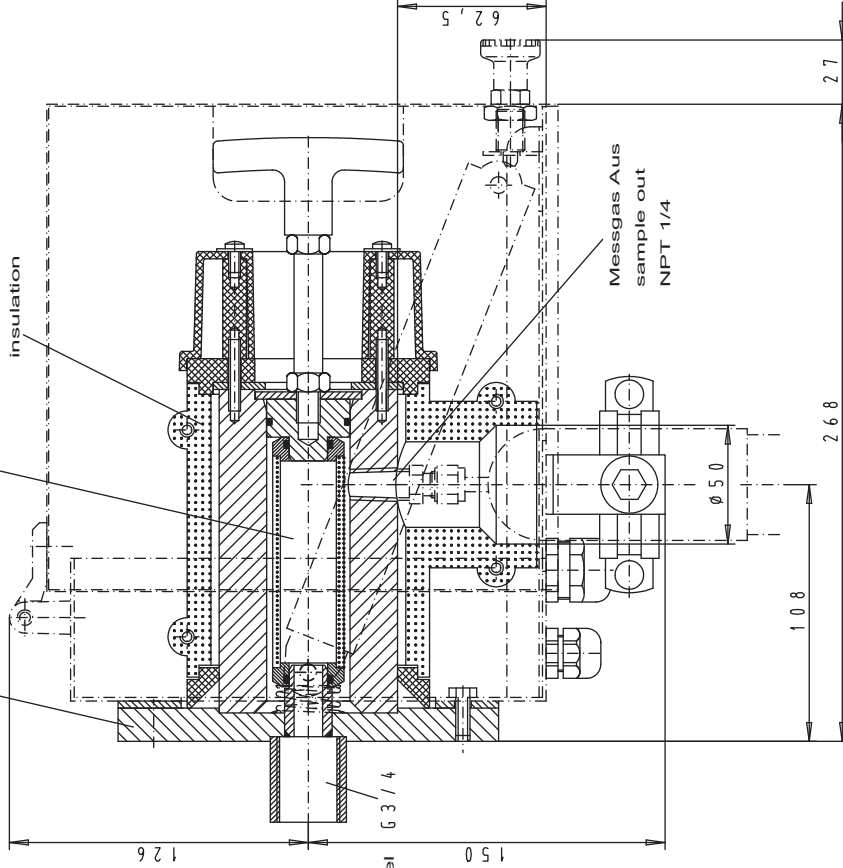
Steckverbindung 3pol.+PE  
Netz  
connector 3pol+PE  
power

Steckverbindung 3pol.+PE  
Untertemperaturalarm:  
Einfaches elektrisches Betriebsmittel  
connector 3pol+PE  
low temperature alarm:  
simple apparatus

Flansch  
flange  
DN65 PN6

Zubehör Filter  
accessories filter

Isolierung  
insulation



"Änderungen nur nach Rücksprache  
mit dem Auftragsbeauftragten zulässig"

Art.Nr./Part-No. 4622220XZ23 4622220XZ24

Werkstoffe/materials	1.4571 / SS316Ti
Heizung selbstregelnd/ heater self regulating	115-230V 50/60Hz
Heizung selbstregelnd/ heater self regulating	130°C / 266°F
Heizung selbstregelnd/ heater self regulating	70°C / 158°F
Untertemperaturalarm/ low temperature alarm	95°C / 203°F
Untertemperaturalarm/ low temperature alarm	45°C / 113°F
Umgebungstemperatur/ ambient temperature	UI=15V, II=22mA, CI/Li-0
Umgebungstemperatur/ ambient temperature	-20 bis / to +80°C
Umgebungstemperatur/ ambient temperature	-4 bis / to +176°F
Kennzeichnung/markung	II 3G Ex nA IIC T3 Gc X II 3G Ex nA IIC T4 Gc X

alle Kanten gratfrei	ALLE RECHTE VORBEHALTEN	Name ohne Toleranzangabe nach ISO 2768-mk	Maßstab 1:2	(Gewicht)
Überflächenbear- beitungszeichen			Werkstoff:	
1 = $\sqrt{\quad}$				
2 = $\sqrt{\quad}$				
3 = $\sqrt{\quad}$				
4 = $\sqrt{\quad}$				
5 = $\sqrt{\quad}$				
6 = $\sqrt{\quad}$				
7 = $\sqrt{\quad}$				
8 = $\sqrt{\quad}$				
9 = $\sqrt{\quad}$				
10 = $\sqrt{\quad}$				
11 = $\sqrt{\quad}$				
12 = $\sqrt{\quad}$				
13 = $\sqrt{\quad}$				
14 = $\sqrt{\quad}$				
15 = $\sqrt{\quad}$				
16 = $\sqrt{\quad}$				
17 = $\sqrt{\quad}$				
18 = $\sqrt{\quad}$				
19 = $\sqrt{\quad}$				
20 = $\sqrt{\quad}$				
21 = $\sqrt{\quad}$				
22 = $\sqrt{\quad}$				
23 = $\sqrt{\quad}$				
24 = $\sqrt{\quad}$				
25 = $\sqrt{\quad}$				
26 = $\sqrt{\quad}$				
27 = $\sqrt{\quad}$				
28 = $\sqrt{\quad}$				
29 = $\sqrt{\quad}$				
30 = $\sqrt{\quad}$				
31 = $\sqrt{\quad}$				
32 = $\sqrt{\quad}$				
33 = $\sqrt{\quad}$				
34 = $\sqrt{\quad}$				
35 = $\sqrt{\quad}$				
36 = $\sqrt{\quad}$				
37 = $\sqrt{\quad}$				
38 = $\sqrt{\quad}$				
39 = $\sqrt{\quad}$				
40 = $\sqrt{\quad}$				
41 = $\sqrt{\quad}$				
42 = $\sqrt{\quad}$				
43 = $\sqrt{\quad}$				
44 = $\sqrt{\quad}$				
45 = $\sqrt{\quad}$				
46 = $\sqrt{\quad}$				
47 = $\sqrt{\quad}$				
48 = $\sqrt{\quad}$				
49 = $\sqrt{\quad}$				
50 = $\sqrt{\quad}$				
51 = $\sqrt{\quad}$				
52 = $\sqrt{\quad}$				
53 = $\sqrt{\quad}$				
54 = $\sqrt{\quad}$				
55 = $\sqrt{\quad}$				
56 = $\sqrt{\quad}$				
57 = $\sqrt{\quad}$				
58 = $\sqrt{\quad}$				
59 = $\sqrt{\quad}$				
60 = $\sqrt{\quad}$				
61 = $\sqrt{\quad}$				
62 = $\sqrt{\quad}$				
63 = $\sqrt{\quad}$				
64 = $\sqrt{\quad}$				
65 = $\sqrt{\quad}$				
66 = $\sqrt{\quad}$				
67 = $\sqrt{\quad}$				
68 = $\sqrt{\quad}$				
69 = $\sqrt{\quad}$				
70 = $\sqrt{\quad}$				
71 = $\sqrt{\quad}$				
72 = $\sqrt{\quad}$				
73 = $\sqrt{\quad}$				
74 = $\sqrt{\quad}$				
75 = $\sqrt{\quad}$				
76 = $\sqrt{\quad}$				
77 = $\sqrt{\quad}$				
78 = $\sqrt{\quad}$				
79 = $\sqrt{\quad}$				
80 = $\sqrt{\quad}$				
81 = $\sqrt{\quad}$				
82 = $\sqrt{\quad}$				
83 = $\sqrt{\quad}$				
84 = $\sqrt{\quad}$				
85 = $\sqrt{\quad}$				
86 = $\sqrt{\quad}$				
87 = $\sqrt{\quad}$				
88 = $\sqrt{\quad}$				
89 = $\sqrt{\quad}$				
90 = $\sqrt{\quad}$				
91 = $\sqrt{\quad}$				
92 = $\sqrt{\quad}$				
93 = $\sqrt{\quad}$				
94 = $\sqrt{\quad}$				
95 = $\sqrt{\quad}$				
96 = $\sqrt{\quad}$				
97 = $\sqrt{\quad}$				
98 = $\sqrt{\quad}$				
99 = $\sqrt{\quad}$				
100 = $\sqrt{\quad}$				

Benennung:  
Gasentnahmesonde /  
sample gas probe  
GA 222.20 Atex 2

Zeichn.-Nr. 46 / 102 - Z01 - 01 - 3A  
Art.-Nr.  
ARBEITSANWEISUNG:

