

# Multiterminal RE

- 专为RENAULT 设计 -



长时间以来流体控制终端在液压过程监控中起着举足轻重的作用。在与流体控制终端结合使用的经验基础上，比勒推出了一个更加成熟的产品带有更多的内置功能。控制终端内置了一个油箱顶部回路过滤器带有一个二级容量监控，作为可选项，可带自动注油接口。

这个设计使得对个别应用的配套变得非常方便。流体控制终端 **RE** 由一个大型铝板带内置的回路过滤头组成。滤头带有3个不同的G1入口并成90°状，此外还带有一个G1/2注油口。同时，如果需进行自动加注，那么吸油口需配备一个电磁阀。两个采样口可以交替使用，并在回路上带有一个采样口。

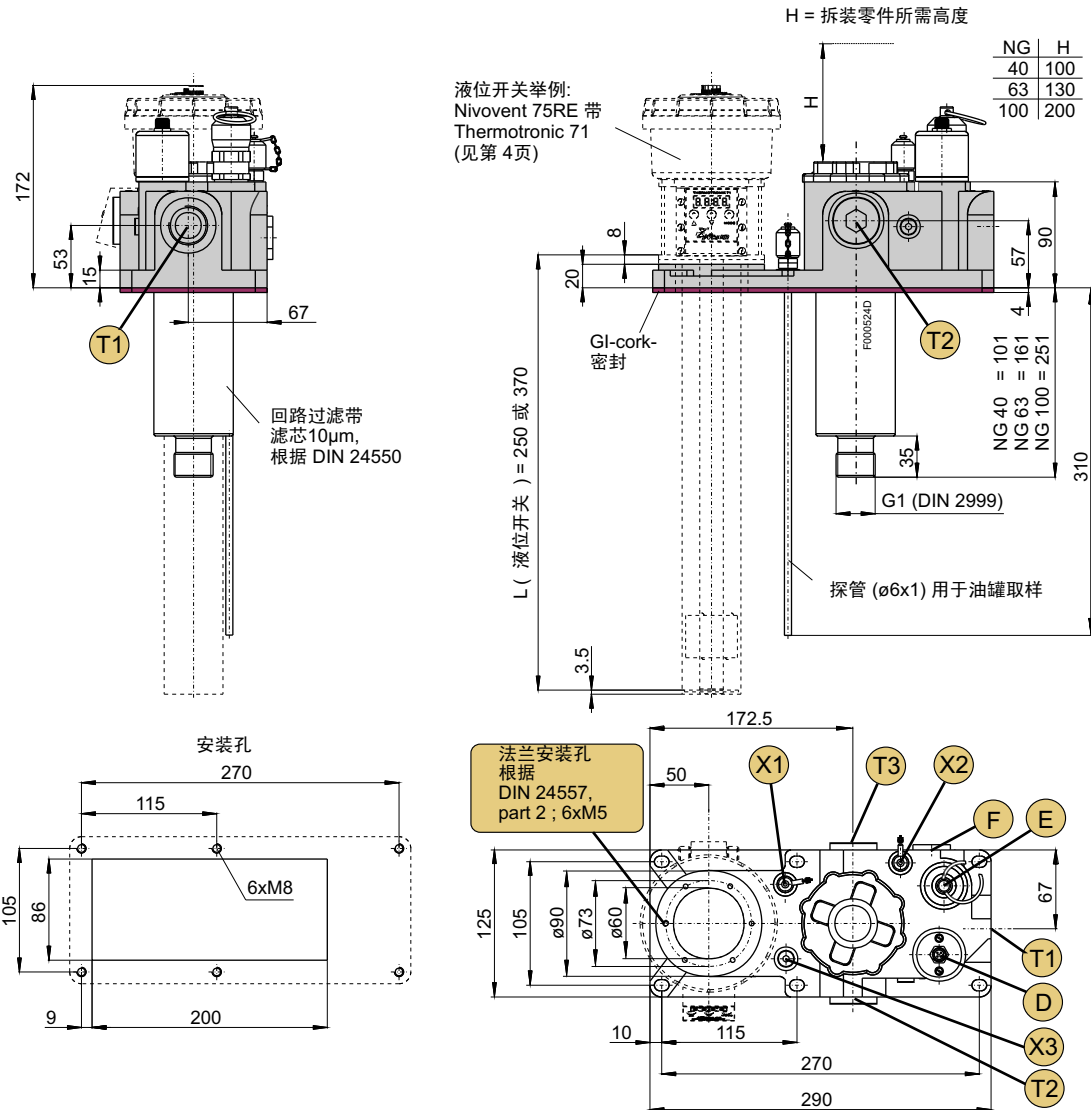
铝板上配有法兰DIN 24550/T2。这个法兰可与呼吸过滤器匹配或Nivovent系列中的7或8结合使用。这个装置可选与一个呼吸过滤器带内置液位控制和温度显示及温度控制。

- 带呼吸过滤器，
  - 位和温度控制，
  - 回路过滤器带污染报警器，
  - 油罐和回路采油口，
  - 由2/2路电磁阀控制的注油控制组合
- 回路过滤器使用DIN 24550标准滤芯
- 国际标准法兰DIN 24557, part 2内置在铝板上
- 结构紧凑
- 安装简易
- 模块化设计
- 自动注油

# 技术参数

操作压力 (回路)	最大 10 bar	回路过滤器	
操作温度	最大 80°C	旁路开口压力	$\Delta p$ 3,5 bar $\pm$ 10%
材质		尺寸	NG 40, NG 63 or NG 100
底座	GK-AISi12	滤芯根据DIN 24550	10 $\mu$ m
垫圈	GI-cork	重量	
过滤器盖及外壳	plastic	基本件不带液位开关	3,5 Kg (NG 100)

## 尺寸 (mm)



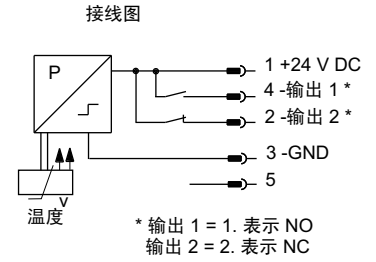
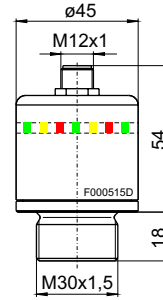
## 注意:

回路过滤器是基本件的一部分, 可提供的大小为NG40, NG63和Ng100.

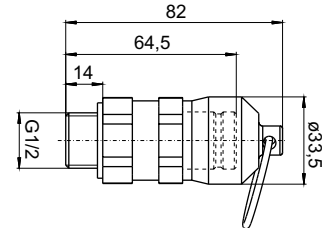
## 可选接口:

- D = 污质显示器, Bühler VSA 24-SM-2,2/2,9
  - E = 注油口 G1/2, Stäubli SBA 11/CN
  - F = 密封插头
  - T1 = 接头G1 用于回路过滤器
  - T2 / T3 = 密封插头G1 (可用作回路过滤器, 接头 T1)
  - X1 = 取样口 G1/8, mini-mess 带与油罐连接的软管
  - X2 = 取样口 G1/8, mini-mess 用于探头回路
  - X3 = 取样口 G1/8 (可用于X1连接)
- (接头在 T1, T2 和 T3 以及 X1 和 X3 可根据客户要求配置)

**型号** Bühler VSA 24-SM-2,2/2,9  
 - 自动监控 -  
**最大电压** 24 V DC  
**最大电流** 1 A 在 24 V DC  
**最大操作压力** 10 bar  
**显示** 电子/ 目视(发光二极管)  
 1. 预警显示 2,2 bar  
 2. 关闭显示 2,9 bar  
**操作温度** 0 到+ 85°C  
**冷启动抑制** 从30°C (中等温度)  
**接头** M12x1, 5极. (不带插头)  
**保护等级** IP67 (带固定插头)  
**材质** Al / PC



**类型** Stäubli SBA 11/CN  
 (插头)  
**尺寸** 11  
**连接** 阳性插头 G 1/2  
**材质** chromsteel / 硬钢



## 订货信息

流体控制终端的基本件由以下成分组成:  
底座, 底座垫圈, 接头如第2页所述

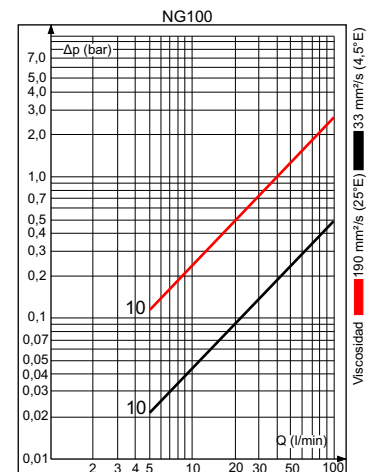
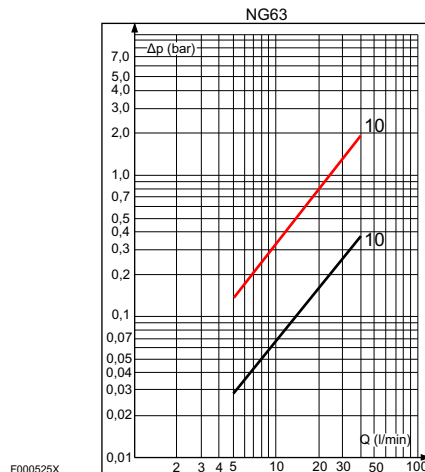
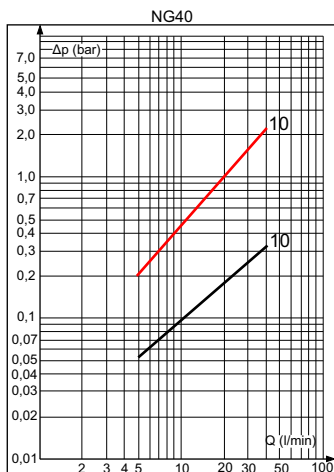
回路过滤器  
带过滤器元件10μm                      NG 40                      NG 63                      NG 100

流体控制终端 **Multiterminal RE**  
零件号                      **10018199RE**                      **10018299RE**                      **10018399RE**

附件 : DIN 滤芯 10μm

型号                      NG 40                      NG 63                      NG 100  
 零件号                      **N 0040 RN 10**                      **N 0063 RN 10**                      **N 0100 RN 10**  
    **1001004010**                      **1001006310**                      **1001010010**

## 回路过滤器功能曲线



## 根据Renault应用所设计的液位控制

Nivovent 75 RE 18  
L = 250  
零件号: 1075900118

Nivovent 75 RE 13  
L = 370  
零件号: 1075900113

技术参数见: DC 10 0061

Nivovent 85 RE 18  
L = 250  
零件号: 1085900118

Nivovent 85 RE 13  
L = 370  
零件号: 1085900113

技术参数见: DC 10 0062

