



比勒粒子监测仪 BPM

连续微粒监测润滑油和液压油

微粒是液压和润滑系统中的不受欢迎的变量，并可能导致对系统相当大的损害。

比勒粒子监测仪BPM-100是专为监测机油中的颗粒而设计的。通过连续监测流体中是否有固体污染物，可以延长换油间隔，从而可以显著降低维护成本。因此，比勒粒子监测仪BPM-100是您的状态监测系统中必不可少的组件。

BPM-100光学检测颗粒，并采用遮光原理对各种流体中存在的颗粒进行合格的分类。这意味着在激光的帮助下，可以在一个测量池中根据其尺寸和数量将颗粒分类。它根据常见纯度等级进行分类，并提供从4-20 mA开关量输出乃至数字通讯的广泛输出信号。

BPM-100

开关量输出，4...20mA，RS232，CAN和IO-Link

抗压强度高，首先用于旁流

连续污染监测，以详细评估您的机器状况

紧凑、坚固的机壳也适用于苛刻的应用

纯度等级符合ISO 4406:99，SAE AS 4059，NAS 1638 & GOST 17216

快速准确地检测颗粒或颗粒变化

便捷的菜单导航

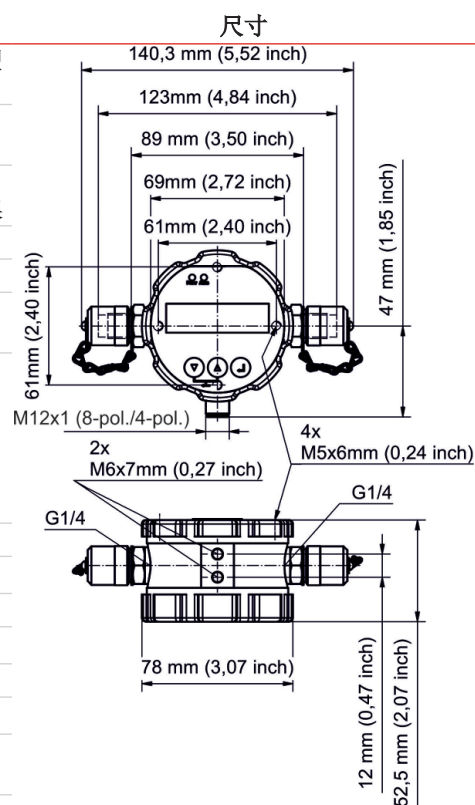
通过Minimes或G1/4“轻松进行系统连接

LC显示器



技术规格

BPM-100-	1DC2S1A	1D1S
式样:	带Minimess适配器的紧凑型设备	带Minimess适配器的紧凑型设备
工艺连接:	G 1/4 “和Minimess适配器 M16x2	G 1/4 “和Minimess适配器 M16x2
接液部件材料:	不锈钢, 蓝宝石, 镀铬, NBR, Minimess接头: 锌/镍	不锈钢, 蓝宝石, 镀铬, NBR, Minimess接头: 锌/镍
介质温度:	-20 °C 至 +85 °C	-20 °C 至 +85 °C
环境温度:	-20 °C 至 +85 °C	-20 °C 至 +85 °C
抗压强度:	420 bar动态的 600 bar静态的	420 bar动态的 600 bar静态的
兼容液体:	矿物油 (H, HL, HLP, HLPD, HVLP), 合成酯 (HETG, HEPG, HEES, HEPR), 聚亚烷基二醇 (PAG), 无锌和无灰油 (ZAF), 聚 α 烯烃 (PAO)	矿物油 (H, HL, HLP, HLPD, HVLP), 合成酯 (HETG, HEPG, HEES, HEPR), 聚亚烷基二醇 (PAG), 无锌和无灰油 (ZAF), 聚 α 烯烃 (PAO)
重量:	720 g	720 g
输入变量		
流量范围:	50...400 ml/min	50...400 ml/min
工作电压 (U_B):	9 - 33 V DC	18 - 30 V DC
电流消耗:	最高0.3 A	最高0.3 A
量程		
ISO 4406:99:	0...28 显示器 10...22 已校准	0...28 显示器 10...22 已校准
SAE AS 4059E:	0...12 显示器	0...12 显示器
借鉴NAS 1638:	0...12 显示器	0...12 显示器
借鉴GOST 17216:	0...17 显示器	0...17 显示器
尺寸渠道:	4, 6, 14, 21 μ m	4, 6, 14, 21 μ m
在已校准区域的测量精度:	± 1 等级代码	± 1 等级代码
额外辅助测量变量:	温度, 体积流量, 工作时间	温度, 体积流量, 工作时间
输出信号:	RS232 CAN-Open SAE J1939 高低开集电极 4...20mA脉冲信号	IO-Link



标准引脚分配

插座连接	M12 (底座)	M12 (底座)
针数	8针	4针
电压	最高33 V DC	最高30 V DC
防护等级 带拧紧的电缆插座IP67	IP67	IP67
式样	1DC2S1A	1D1S
接线图		
1	L+	+24 V DC
2	L-	S2
3	TxD, CAN low [OUT]	GND
4	RxD, CAN high [IN]	IO Link
5	开关量输入 [high/low]	-
6	模拟输出 4...20 mA	-
7	开关量输出 [high/low]	-
8	信号接地	-
屏蔽	-	-

压力损失

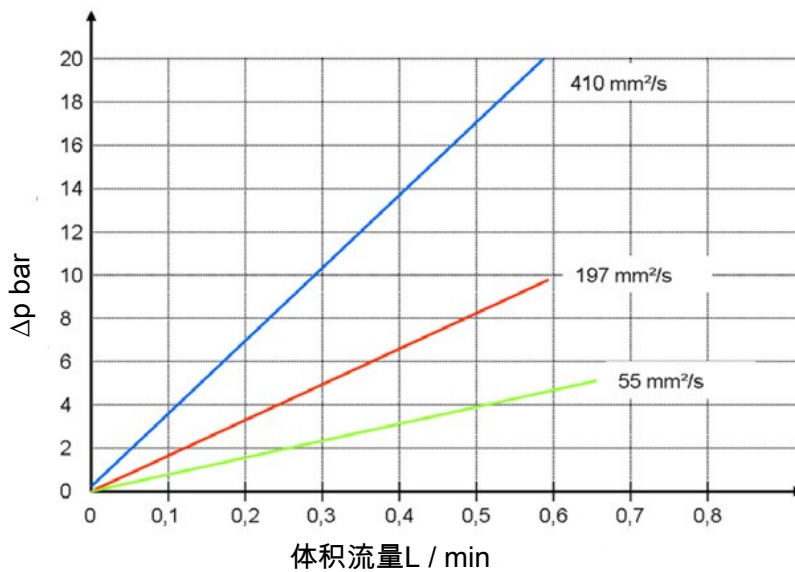


图1: 无需Minimes连接即可获得不同粘度的流量特性

型号代码

BPM - 100 - □□□ - □□□□□□

型号名称

BPM 比勒粒子监测仪

式样

100 紧凑型装置 标准

显示器

000 带显示器的设备

010 不带显示器的设备

输出

1DC2S1A	1x RS232/CAN 2x 开关信号输入输出 1x 模拟信号 4...20 mA
1D1S	1x IO-Link 1x 切换信号

产品编号	型号
1530001000	BPM-100-000-1DC2S1A
1530001010	BPM-100-010-1DC2S1A
1530001001	BPM-100-000-1D1S
1530001011	BPM-100-010-1D1S

附件

产品编号	名称
1590001006	再校准
1590001001	数据线RS232
1590001002	USB/RS232适配器
1590001003	电源
1590001004	与流量调节器的Minimess连接
1590001011	CM终端（参见单独的数据页第150107号）