



Gasentnahmesonde GAS 222.20-HT

Die Gasanalyse ist in vielen Anwendungsbereichen der Schlüssel zur sicheren und effizienten Beherrschung von Prozessabläufen, Umweltschutz und Qualitätssicherung. Von entscheidendem Einfluss auf die Reproduzierbarkeit und Genauigkeit der Analysenergebnisse ist in der extraktiven Gasanalyse die Gestaltung der Entnahmestelle des Messgases.

Aus der Zusammensetzung des Messgases ergeben sich für die Entnahmesonden die individuellen Anforderungen an Filterkapazität, Korrosionsbeständigkeit und funktionale Ausrüstung.

Die Betrachtung der Betriebskosten ist aber ebenfalls ein wichtiges Kriterium der Auswahl, befinden sich die Entnahmestellen doch häufig an schwer oder umständlich zugänglichen Stellen der Anlagen. Wirksame Rückspülmöglichkeiten der Partikelfilter und geringer Wartungsaufwand sind Kennzeichen der umfangreichen GAS-Sonden Baureihe.

Beheizte Sonde mit Austrittsfilter und Wetterschutzhaube

Einfache Entnahme des Austrittsfilters durch eine 90°-Drehung des Griffes

Der Sondenkörper und der Bereich der Anschlussverschraubung für die beheizte Messgasleitung sind vollständig isoliert

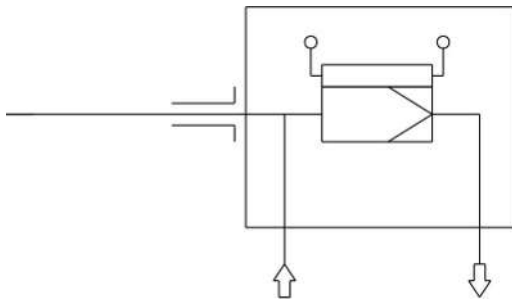
Elektronischer Temperaturregler bis 280 °C mit Pt100, Unter-/Übertemperaturalarm und Display

Für Staubbelastungen bis zu 2 g/m³

Diese Sonde ist für den Einsatz im Ex-Bereich nicht geeignet



Flussplan



Technische Daten

Technische Daten Gasentnahmesonde

Betriebstemperatur Sonde:	max. 280 °C
Temperaturbereich Regler:	+50 bis +280 °C
Umgebungstemperatur:	-20 bis +70 °C (kann durch angebaute Optionen eingeschränkt sein)
Unter-/Übertemperaturalarm:	Alarm einstellbar ±5.....30 K vom Sollwert, werksseitig eingestellt auf 15 K Schaltstrom max. 1 A
Elektrische Daten:	230 V, 2,0 A, 50/60 Hz 115 V, 3,8 A, 50/60 Hz
Schutzart:	IP54
Max. Betriebsdruck:	6 bar
Material:	1.4571
Medienberührende Teile:	Dichtungen: Graphit/1.4404 und siehe Filter

Bestellhinweise

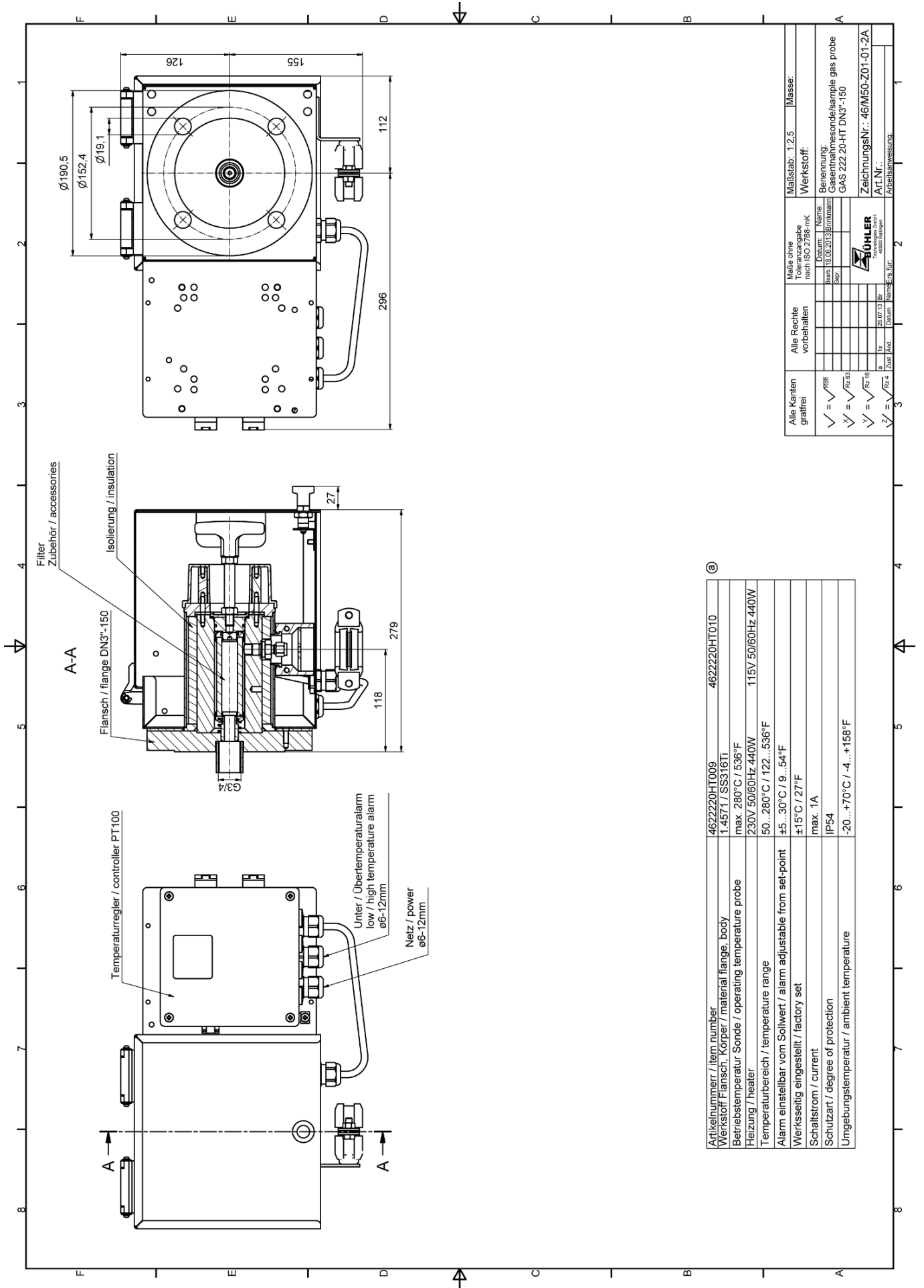
Artikel-Nr.	Basisgerät
4622220HT	GAS 222.20-HT, 230 V, DIN DN65 PN6
4622222HT	GAS 222.20-HT, 115 V, DIN DN65 PN6
4622220HT009	GAS 222.20-HT, 230 V, ANSI 3"-150 lbs
4622220HT010	GAS 222.20-HT, 115 V, ANSI 3"-150 lbs

Optionen

Das Basisgerät wird erst durch Hinzufügen von applikationsabhängigen Zubehör funktionsfähig. Informationen hierzu finden Sie im Zubehörcodeblatt-Nr. 461099.

Zur allgemeinen Beschreibung siehe auch Datenblatt-Nr. 461000 "Gasentnahmesonden GAS 222".

Abmessungen 222.20-HT DN3"-150



Maße ohne Toleranzangabe nach ISO 2768-mK	Maßstab: 1:2.5	Masse:
Datum: 18.09.2013	Werkstoff:	
Benennung: Gasentnahmesonde/sample gas probe		
GAS 222.20-HT DN3"-150		
ZeichnungsNr.: 46M50-Z01-01-2A		
Art.Nr.:		
Abteilungsbezeichnung:		
Alle Kanten gratfrei	Alle Rechte vorbehalten	
✓ = √ _{RR}		
✓ = √ _{RZ.63}		
✓ = √ _{RZ.16}		
✓ = √ _{RZ.4}		

4622220HT009	4622220HT010
1.4571 / SS316Ti	
max. 280°C / 536°F	
230V 50/60Hz 440W	115V 50/60Hz 440W
50...280°C / 122...536°F	
±5...30°C / 9...54°F	
±15°C / 27°F	
max. 1A	
IP54	
-20...+70°C / -4...+158°F	