



Sonde de prélèvement de gaz GAS 222.20-HT

L'analyse de gaz est, dans de nombreux domaines, la clé d'une maîtrise sûre et efficace des déroulements de processus, de la protection de l'environnement et de l'assurance qualité. La configuration des points de prélèvement du gaz de mesure dans l'analyse extractive du gaz a une influence déterminante sur la reproductibilité et la précision des résultats des analyses.

Les exigences se rapportant à la capacité des filtres, la résistance à la corrosion et l'équipement fonctionnel et inhérentes à la sonde de prélèvement sont déterminées à partir de la composition du gaz de mesure.

La prise en considération des frais de fonctionnement est également un critère de choix important, et pourtant les points de prélèvement se situent souvent à des endroits difficiles d'accès ou compliqués des installations. Des possibilités efficaces de rétrolavage des filtres à particule et une maintenance réduite caractérisent la série complète des sondes à gaz.

Sonde chauffée avec filtre de sortie et capot de protection contre les intempéries

Extraction facile du filtre de sortie en tournant la poignée sur 90°

Le corps de la sonde et la zone du raccord vissé pour la conduite de gaz de mesure chauffée sont complètement isolés

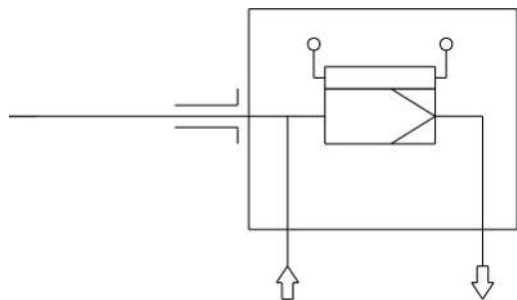
Régulateur électronique de température jusqu'à 280 °C avec Pt100, alarme de sous/sur-température et écran

Pour des expositions aux poussières jusqu'à 2 g/m³

Cette sonde n'est pas appropriée pour être utilisée dans les zones à explosion



Schéma de procédé



Caractéristiques techniques

Caractéristiques techniques de la sonde de prélèvement de gaz

Température de fonctionnement de la sonde :	max. 280 °C
Plage de température de régulateur :	de +50 à +280 °C
Température ambiante :	de -20 °C à +70 °C (peut être limitée en raison d'options intégrées)
Alarme de sous-/sur-température :	Alarme réglable ±5.....30 K de la valeur de consigne, réglée en usine à 15 K Courant de commutation max. 1 A
Données électriques :	230 V, 2,0 A, 50/60 Hz 115 V, 3,8 A, 50/60 Hz
Indice de protection :	IP54
Pression de service max. :	6 bar
Matériau :	1.4571
Pièces en contact avec les fluides :	Joints : Graphite/1.4404 et voir filtre

Indications de commande

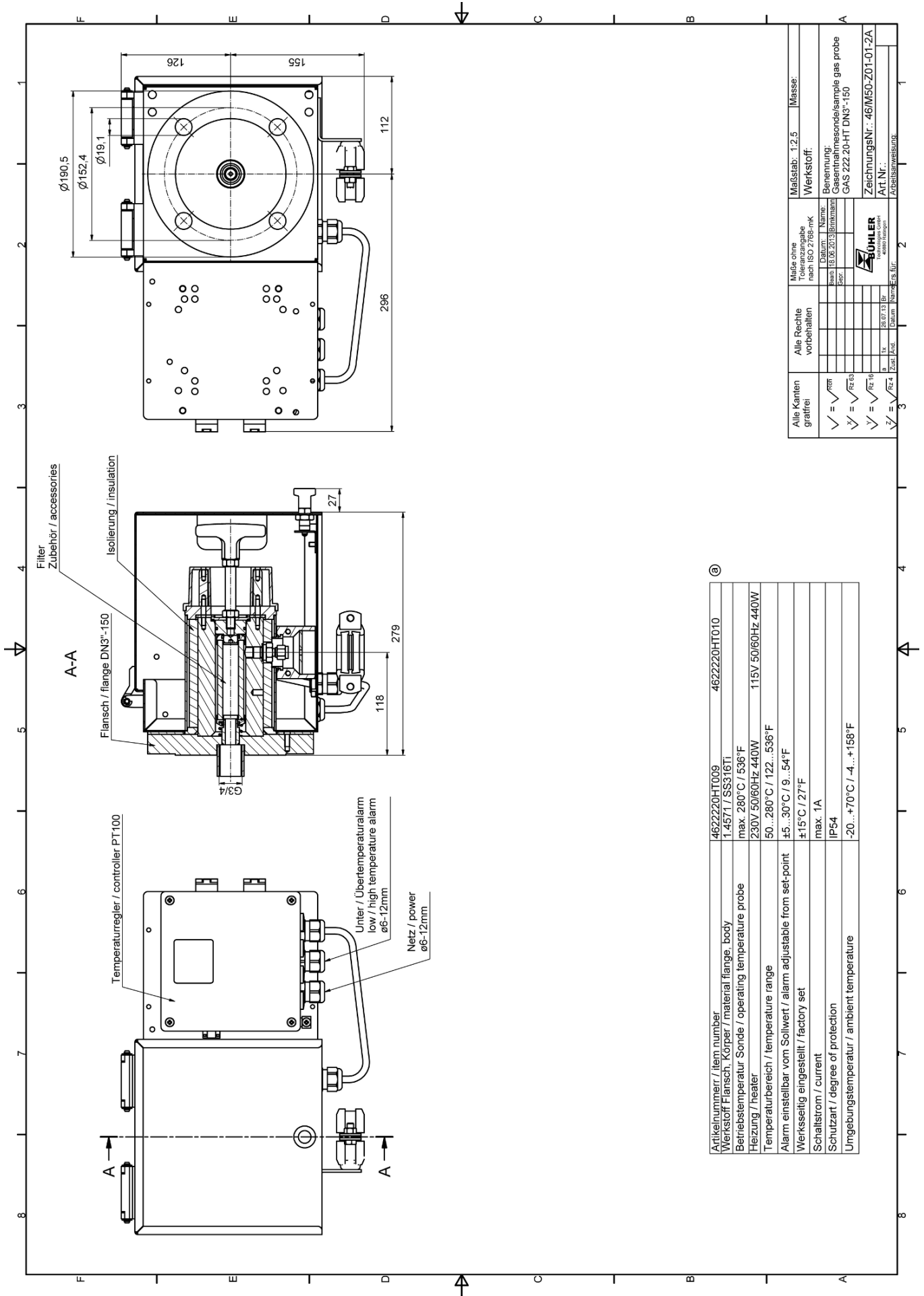
Réf. d'article	Appareil de base
4622220HT	GAS 222.20-HT, 230 V, DIN DN65 PN6
4622222HT	GAS 222.20-HT, 115 V, DIN DN65 PN6
4622220HT009	GAS 222.20-HT, 230 V, ANSI 3"-150 lbs
4622220HT010	GAS 222.20-HT, 115 V, ANSI 3"-150 lbs

Options

L'appareil de base n'est opérationnel qu'après avoir ajouté les accessoires dépendants de l'application. Les informations à ce sujet sont dans la fiche technique des accessoires n° 461099.

Concernant la description générale, voir aussi la fiche technique n° 461000 sur la "sonde de prélèvement de gaz GAS 222".

Dimensions 222.20-HT DN3"-150



Alle Kanten gratfrei	Alle Rechte vorbehalten	Maße ohne Toleranzangabe nach ISO 2768-mK	Maßstab: 1:2.5	Masse:
✓ = $\sqrt{r_{\text{min}}}$		Werkstoff:		
✓ = $\sqrt{r_{\text{z.63}}}$		Benennung:		
✓ = $\sqrt{r_{\text{E.16}}}$		Gasentnahmesonde/sample gas probe		
✓ = $\sqrt{r_{\text{E.4}}}$		GAS 222.20-HT DN3"-150		
		ZeichnungsNr.: 46IM50-Z01-01-2A		
		ÄLT.Nr.:		
		Abteilungsbezeichnung:		

Artikelnummer / item number	4622220HT009	4622220HT010
Werkstoff Flansch, Körper / material flange, body	1.4571 / SS316Ti	
Betriebstemperatur Sonde / operating temperature probe	max. 280°C / 536°F	
Heizung / heater	230V 50/60Hz 440W	115V 50/60Hz 440W
Temperaturbereich / temperature range	50...280°C / 122...536°F	
Alarm einstellbar vom Sollwert / alarm adjustable from set-point	±5...30°C / 9...54°F	
Werkseitig eingestellt / factory set	±15°C / 27°F	
Schallstrom / current	max. 1A	
Schutzart / degree of protection	IP54	
Umgebungstemperatur / ambient temperature	-20...+70°C / -4...+158°F	