



Sonda de muestreo de gases GAS 222.20-HT

En diversos campos de aplicación, el análisis de gases resulta clave para dominar de forma segura y eficiente los procesos, la protección del medio ambiente y la garantía de calidad. En el análisis extractivo de gases, la estructuración del punto de extracción del gas de muestreo tiene una influencia fundamental sobre la reproducibilidad y la precisión de los resultados de análisis.

De la composición del gas de muestreo se extraen los requisitos concretos de cada sonda de muestreo sobre la capacidad del filtro, la resistencia a la corrosión y el equipamiento funcional.

La consideración de los costes de funcionamiento también conforma un criterio importante para la selección en caso de que los puntos de extracción se encuentren en zonas de difícil acceso de la instalación. Las opciones eficaces de retrolavado del filtro de partículas y el mantenimiento reducido de la instalación son elementos distintivos de la amplia gama de sondas de GAS.

Sonda con calentamiento, filtro de salida y tapa protectora frente a la intemperie.

Extracción sencilla del filtro de salida mediante un mango giratorio 90°.

El cuerpo de la sonda y la zona de rosca para el conducto del gas con calentamiento se encuentran completamente aislados.

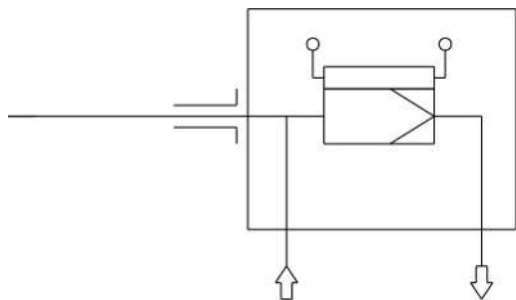
Regulador de temperatura electrónico hasta 280 °C con Pt100, alarma de exceso/descenso de temperatura y pantalla.

Para cargas de polvo de hasta 2 g/m³.

Esta sonda no es apta para su uso en zonas Ex.



Diagrama de flujos



Características técnicas

Características técnicas de la sonda de gas de muestreo

| | |
|--|--|
| Temperatura de funcionamiento de sonda: | máx. 280° C |
| Rango de temperatura del regulador: | entre +50 y +280° C |
| Temperatura ambiental: | entre -20 y +70° C (puede verse limitada según las diferentes opciones instaladas) |
| Alarma de temperatura excesivamente baja/alta: | alarma ajustable $\pm 5 \dots 30$ K respecto al valor de ajuste, ajustado de fábrica a 15 K Corriente de conmutación máx. 1 A |
| Características eléctricas: | 230 V, 2,0 A, 50/60 Hz 115 V, 3,8 A, 50/60 Hz |
| Tipo de protección: | IP54 |
| Máx. Presión de funcionamiento: | 6 bar |
| Material: | 1.4571 |
| Partes en contacto con el medio: | Juntas: Graphit/1.4404 y ver filtro |

Instrucciones de pedidos

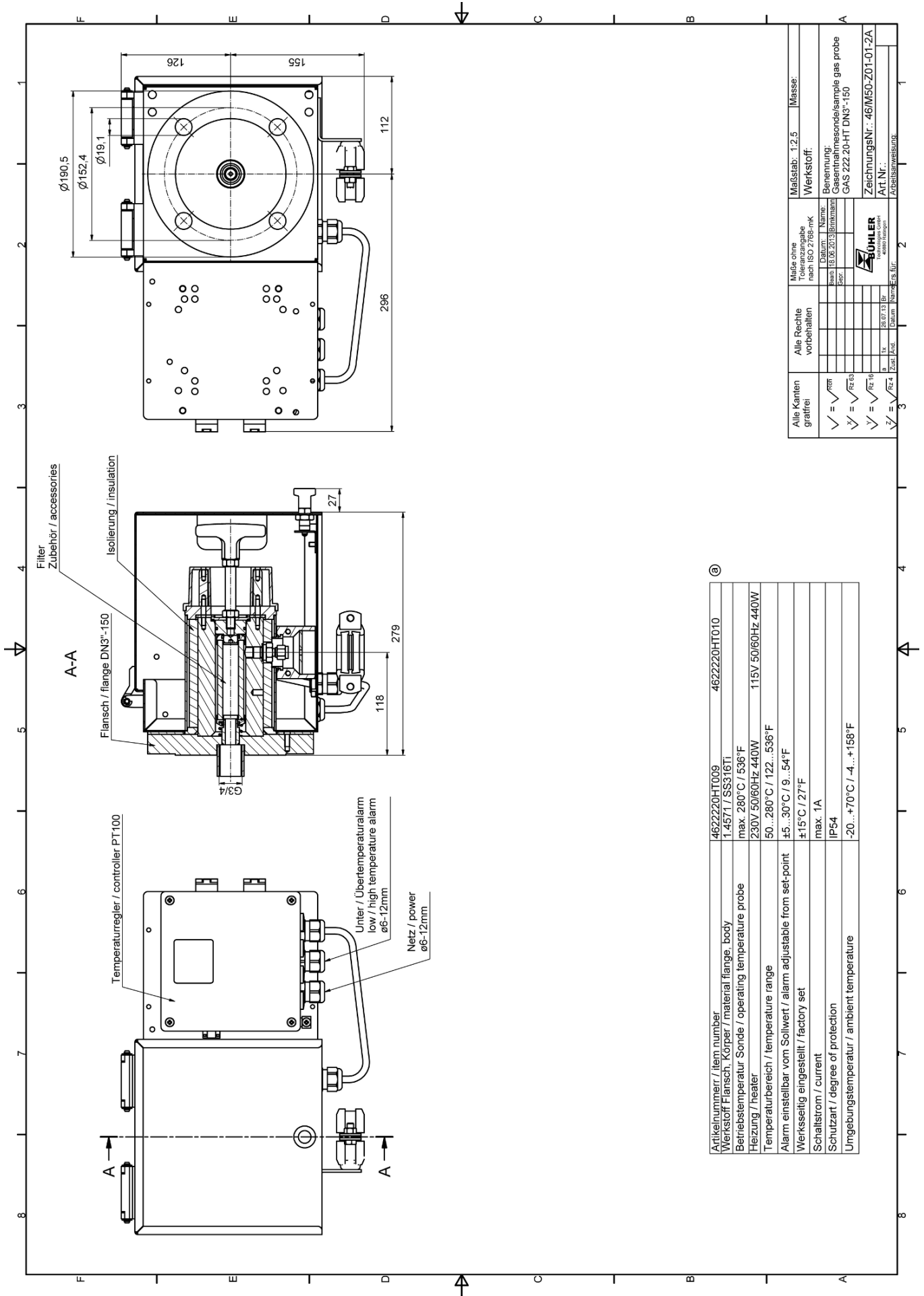
| N.º de artículo | Dispositivo básico |
|-----------------|---------------------------------------|
| 4622220HT | GAS 222.20-HT, 230 V, DIN DN65 PN6 |
| 4622222HT | GAS 222.20-HT, 115 V, DIN DN65 PN6 |
| 4622220HT009 | GAS 222.20-HT, 230 V, ANSI 3"-150 lbs |
| 4622220HT010 | GAS 222.20-HT, 115 V, ANSI 3"-150 lbs |

Opciones

El dispositivo básico estará disponible para su uso tras añadir los accesorios indicados para el tipo de aplicación. Encontrará información al respecto en la hoja de datos de accesorios n.º 461099.

Para una descripción general ver hoja de datos n.º 461000 «Sonda de gas de muestreo GAS 222».

Dimensiones 222.20-HT DN3"-150



| | | |
|--|---------------------------|-------------------|
| Artikelnr. / item number | 4622220HT009 | 4622220HT010 |
| Werkstoff / Flansch, Körper / material flange, body | 1.4571 / SS316Ti | |
| Betriebstemperatur / operating temperature | max. 280°C / 536°F | |
| Heizung / heater | 230V 50/60Hz 440W | 115V 50/60Hz 440W |
| Temperaturbereich / temperature range | 50...280°C / 122...536°F | |
| Alarm einstellbar vom Sollwert / alarm adjustable from set-point | ±5...30°C / 9...54°F | |
| Werkseitig eingestellt / factory set | ±15°C / 27°F | |
| Schallstrom / current | max. 1A | |
| Schutzart / degree of protection | IP54 | |
| Umgebungstemperatur / ambient temperature | -20...+70°C / -4...+158°F | |

| | | | | |
|-------------------------|----------------------------|---|----------------|--------|
| Alle Kanten gratfrei | Alle Rechte vorbehalten | Maße ohne Toleranzangabe nach ISO 2768-mK | Maßstab: 1:2.5 | Masse: |
| ✓ = $\sqrt{r_{min}}$ | | Werkstoff: | | |
| ✓ = $\sqrt{r_{z.63}}$ | | Benennung: | | |
| ✓ = $\sqrt{r_{z.16}}$ | | Gasnahmesonde/sample gas probe | | |
| ✓ = $\sqrt{r_{z.4}}$ | | GAS 222.20-HT DN3"-150 | | |
| | | ZeichnungsNr.: 46IM50-Z01-01-2A | | |
| | | AT.Nr.: | | |
| | | Abteilungsleitung: | | |