



Sonda de muestreo portátil tipo Smartline

En los análisis de gases que se realizan para controlar las emisiones, aparte de los sistemas de análisis de instalación fija, pueden utilizarse también sistemas portátiles. El uso de unos y otros equipos de extracción y análisis dependerá del trabajo de medición específico. Como no siempre es fácil acceder a los puntos de medición, los operadores prefieren emplear equipos ligeros y compactos adecuados para cada situación. Pese a estas premisas, la extracción de las muestras de gases debe cumplir con estrictos requisitos para poder garantizar unos resultados de medición fiables.

Las sondas de muestreo portátiles de la gama Smartline incluye un conducto de gas de muestreo autorregulable y sencillo o calentado mediante control de temperatura con filtro de partículas incluido.

Sonda portátil y línea con calentamiento como solución todo en uno para usos móviles

Diseñado para realización de muestreos aleatorios

Adecuado también para mediciones de control o muestreos continuos

Autorregulable o calentado mediante control de temperatura

Ideal para empresas de asistencia

Elemento de filtro integrado y con calentamiento

Peso ligero

Mantenimiento mínimo

Posible fijación a la chimenea

Cambio de elemento de filtro sin herramientas

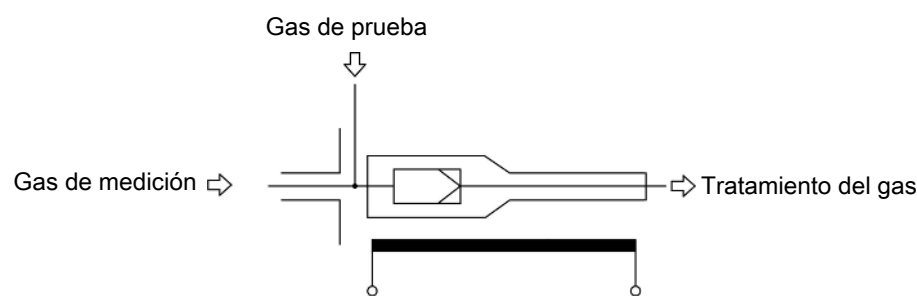
Variante de dimensiones reducidas para el muestreo de gases con alta proporción de humedad

Opción: Posibilidad de realizar prueba de gas en la entrada

Opción: Carcasa de transporte



Diagrama de flujos



Características técnicas

Características técnicas Smartline

Tiempo de calentamiento a 25° C	aprox. 30 minutos
Temperatura ambiente	entre -20° C y +40° C
Temperatura de funcionamiento máx.	Según tipo de tubo de calefacción de la placa de características
Calefacción	regulable a Pt100, 100 W/m, máx. 180° C autorregulable, 60 W/m, 120° C
Carga de polvo	máx. 2 g/m ³
Temperatura en chimenea	máx. 400 °C – 1050 °C dependiendo del conducto de muestreo, ver Material de desgaste y accesorios
Presión	máx. 6 bar
Tipo de protección	IP 54

Parámetros eléctricos

Conexión eléctrica

Tensión (posible suministro mediante sistema de tratamiento portátil PCS.smart)	230 V CA - 60 W/m o 100 W/m +/- 10 % 115 V CA - 60 W/m o 100 W/m +/- 10 %
Longitud	1 m

Parámetros mecánicos

Diámetro de tubo de calentamiento	aprox. 32 mm
Longitud de tubo de calentamiento	3 o 5 m
Peso	aprox. 2,3 kg con un largo de 3 m aprox. 3,7 kg con un largo de 5 m

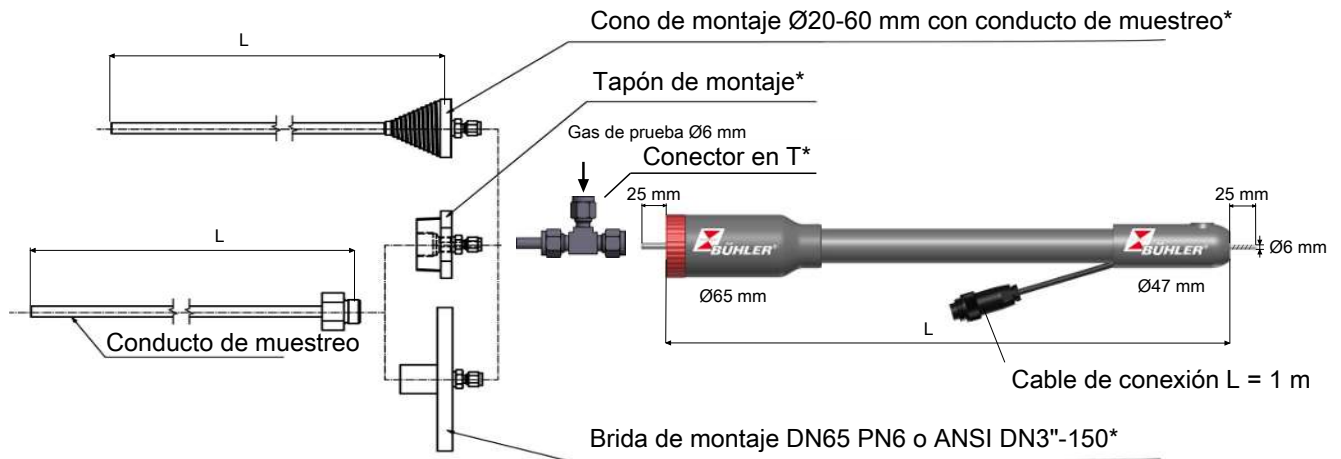
Materiales

Material	Silicona, PTFE, acero, poliamida
Partes en contacto con el medio:	Acero 1.4571, 1.4404, 1.4305, PTFE
Radio de flexión	mín. 140 mm
Interior PTFEE	DN 4/6
Perfil final	Acero, Ø6 mm

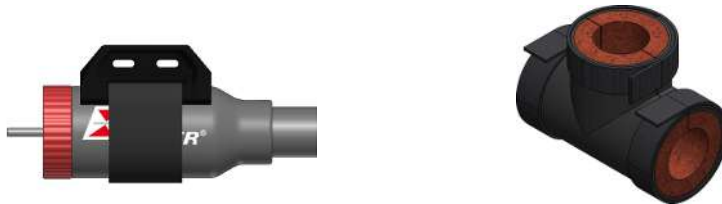
Carcasa de transporte (accesorios)

Medidas exteriores	aprox. 575 x 470 x 205 mm
ofrece espacio para los siguientes componentes:	Smartline 3 m/5 m, 3 x elemento de filtro, 2 x conducto de muestreo, 2 x tapón de montaje, 2 x brida de montaje, brida de fijación con cadena, conexión en T con aislamiento, 2 x compartimento para piezas de pequeño tamaño, manual de instrucciones.

Diseño



Brida de fijación con cadena de 2 m* Manguito aislante para conexión en T de 6 mm*



*opcional

Instrucciones de pedidos

El número de artículo codifica la configuración de su dispositivo. Para ello utilice los siguientes códigos de productos.

N.º de artículo		Smartline	
4677	X X X X 0 0	Característica del producto	
		Voltaje	
	1		115 V CA
	2		230 V CA
		Longitud	
	3		3 m
	5		5 m
		Regulación de temperatura	
	1		Autorregulable (120° C)
	2		Regulado (máx. 180° C) ¹⁾
		Perfil final	
	1		Tubo Ø6 mm
	2		Cierre hembra Quick lock (ideal para PCS.smart)

¹⁾ Regulador de temperatura necesario.

¡Disponibles otras longitudes y modelos por encargo!

Para poner en funcionamiento el dispositivo es imprescindible utilizar un elemento de filtro (para ello consultar las indicaciones recogidas en «Material de desgaste y accesorios»).

Material de desgaste y accesorios

N.º de artículo	Descripción
46770070	Carcasa de transporte
	Elementos de filtro
46770020	Elemento de filtro de metal sinterizado incl. juntas; Material: 1.4404/Viton
46770030	Elemento de filtro de cerámica incl. juntas; Material: Cerámica/Viton
	Conductos de muestreo
467700030500	Tapón de montaje cónico $\varnothing 20-60$ con tubo de muestreo; Material: 1.4571/1.4401; longitud 500 mm
467700060500	Tapón de montaje cónico $\varnothing 20-60$ con tubo de muestreo; longitud 500 mm material: Hastelloy/1.4571/1.4401
462220010500	Conducto de muestreo de longitud 500 mm, material: 1.4571, T_{\max} 600 °C
462220060500	Conducto de muestreo de longitud 500 mm, material: Hastelloy, T_{\max} 400 °C
462220040500	Conducto de muestreo de longitud 500 mm, material: Inconel, T_{\max} 1050 °C
	Encontrará más conductos de muestreo en la ficha técnica de accesorios para sondas de muestro DB461099
	Accesorios de montaje
46770004	Tapón de montaje R2; Material: 1.4571/1.4401
46770001	Brida de montaje DN65 PN6; Material: 1.4571/1.4401
46770002	Brida de montaje ANSI DN3"-150; Material 1.4571/1.4401
46770005	Brida de fijación con cadena de 2 m; EPDM/acero galvanizado
46770060	Conector en T, 6 mm, material: acero para gas de prueba
46770050	Manguito aislante para conexión en T
467700202	Juego de juntas, material: viton para metal sinterizado FE
467700302	Juego de juntas, material: viton para cerámica FE
9146100267	Toma con brida de 6 pol. + PE
467707	Junta tórica para tapa roscada