



## 取样探头 GAS 222. 21

气体分析是众多应用领域中实现安全且有效的控制流程、环保和质量保证的关键。对分析结果的再现性和准确性具有决定性影响的是在提取气体分析中对样气的采样点的设计。

从样气的组成中可得到对探头的过滤能力、耐腐蚀性和功能性装备的个性化需求。

采样点仍经常位于很艰难或麻烦才能触及的设备之处，对运行成本的考虑也是选择的一个重要标准。颗粒过滤器的有效的反冲洗功能和低维护开销是大规模GAS探头系列的标志。

带切断阀、进气和/或排气过滤器和天气保护罩的经加热的探头

通过 90° 旋转手柄可方便拆卸排气过滤器

探针体和用于经加热的样气管线的螺纹连接区域是完全隔离的。

电子温度控制器，最高200° C，带低温/高温报警和显示

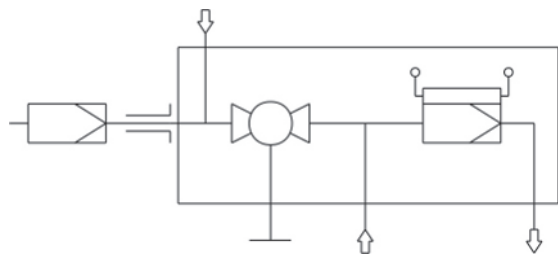
适于粉尘浓度高达2 g/m<sup>3</sup>，  
与入口过滤器配合使用时，10 g/m<sup>3</sup> 以上

此探头不适用于在防爆区域使用

接液部件可选用SilcoNert® 2000涂层



## 流程图



## 技术规格

## 气体取样探头技术规格

探头工作温度:	最高 200 ° C	
不含附件的环境温度:	-20 至 +70 ° C	
含附件的环境温度:	<b>组件</b>	<b>环境温度</b>
	压缩空气阀:	$-10\text{ ° C} < T_{\text{amb}} < +55\text{ ° C}$
	气动传动:	$-20\text{ ° C} < T_{\text{amb}} < +80\text{ ° C}$
	限位开关:	$-20\text{ ° C} < T_{\text{amb}} < +100\text{ ° C}$
	气动传动用电磁阀:	$-10\text{ ° C} < T_{\text{amb}} < +55\text{ ° C}$
介质温度（反冲洗）:	<b>组件</b>	<b>介质温度范围</b>
	压缩空气阀:	$-10\text{ ° C} \text{ 至 } +80\text{ ° C}$
	气动传动用电磁阀:	$-10\text{ ° C} \text{ 至 } +100\text{ ° C}$
控制器设置范围:	+50 至 +200 ° C	
低温/高温报警:	报警在目标值 $\pm 5 \dots 30\text{ K}$ 范围内可调，出厂时设置为15 K，开关电流最大1 A	
电气规格:	230 V, 2.0 A, 50/60 Hz 115 V, 3.8 A, 50/60 Hz	
防护等级:	IP54	
最大工作压力:	6巴	
接液部件		
法兰:	不锈钢1.4571	
探头主体:	不锈钢1.4571	
球阀:	不锈钢1.4408/1.4462/PTFE	
密封件:	不锈钢 1.4404/石墨/且见过滤器 可选用SilcoNert® 2000 *涂层	

\*SilcoNert® 2000 涂层在样气探头的润湿表面上形成一层氢化非晶硅。它通过化学气相沉积（CVD）施加，在表面形成均匀的薄层。SilcoNert® 2000耐温高达400 ° C，具有化学惰性和疏水性。该涂层可抵抗许多化学腐蚀性液体。如果您不确定特定气体基质的适用性，请联系比勒科技有限公司的联系人。

## 订购提示

商品货号将设备配置编号。为此，请使用以下型号代码：

4622221	X	9	9	0	X	X	X	X	X	X	X	X	X	X	X	X	SN	产品特征
																		<b>法兰</b>
0																		DIN DN65 PN6
2																		ANSI 3 “-150 lbs - 无CSA C和US认证
																		<b>探头电压</b>
1																		115 V
2																		230 V
																		<b>校准气体接头</b>
0																		无校准气体接头
1																		6 mm
2																		6 mm + 止回阀
3																		1/4 “
4																		1/4 “ + 止回阀
																		<b>连接经加热的延长线</b>
0																		否
1																		是
																		<b>经加热的延长管用集成的温度控制器<sup>1)</sup></b>
0																		否
1																		是
																		<b>带空气储备容器的反冲洗<sup>2)</sup></b>
																		<b>空气储备容器的加热</b>
1																		是
9																		否
																		<b>集成的反冲洗控制<sup>1)</sup></b>
1																		内部控制器
9																		否
																		<b>空气阀/阀门电压规范</b>
0																		手动
1																		115 V
2																		230 V
3																		24 V
9																		不带（如果需要反冲洗）
																		<b>球阀用的气动执行器</b>
0																		手动
1																		单稳无压打开
2																		单稳无压闭合
3																		双稳态
																		<b>气动传动用限位开关</b>
1																		是
9																		否
																		<b>气动传动用控制阀</b>
3																		3/2路阀
5																		5/2路阀
9																		不带控制阀
																		<b>接液部件玻璃镀膜</b>
																		SN SilcoNert® 2000 <sup>3)</sup>

<sup>1)</sup> 在电子设备中，可以集成一用于经加热的延长线的温度控制器或一反冲洗控制。

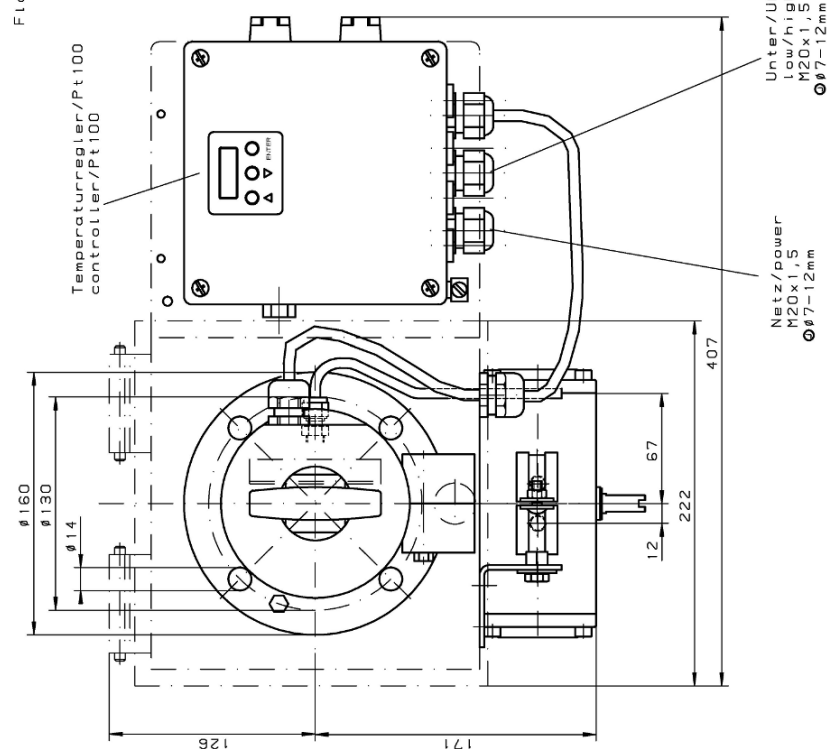
<sup>2)</sup> 对于易燃样气，只允许用惰性气体进行反冲洗。对于爆炸性气体，则不允许进行探头反冲洗！

<sup>3)</sup> 交货时间延长约6周。

## 选件

基本设备发挥功能的前提是加入取决于应用的附件。欲了解详情，请参阅数据页461099。

欲了解一般性说明，请参阅数据页461000 “气体取样探头GAS 222”。

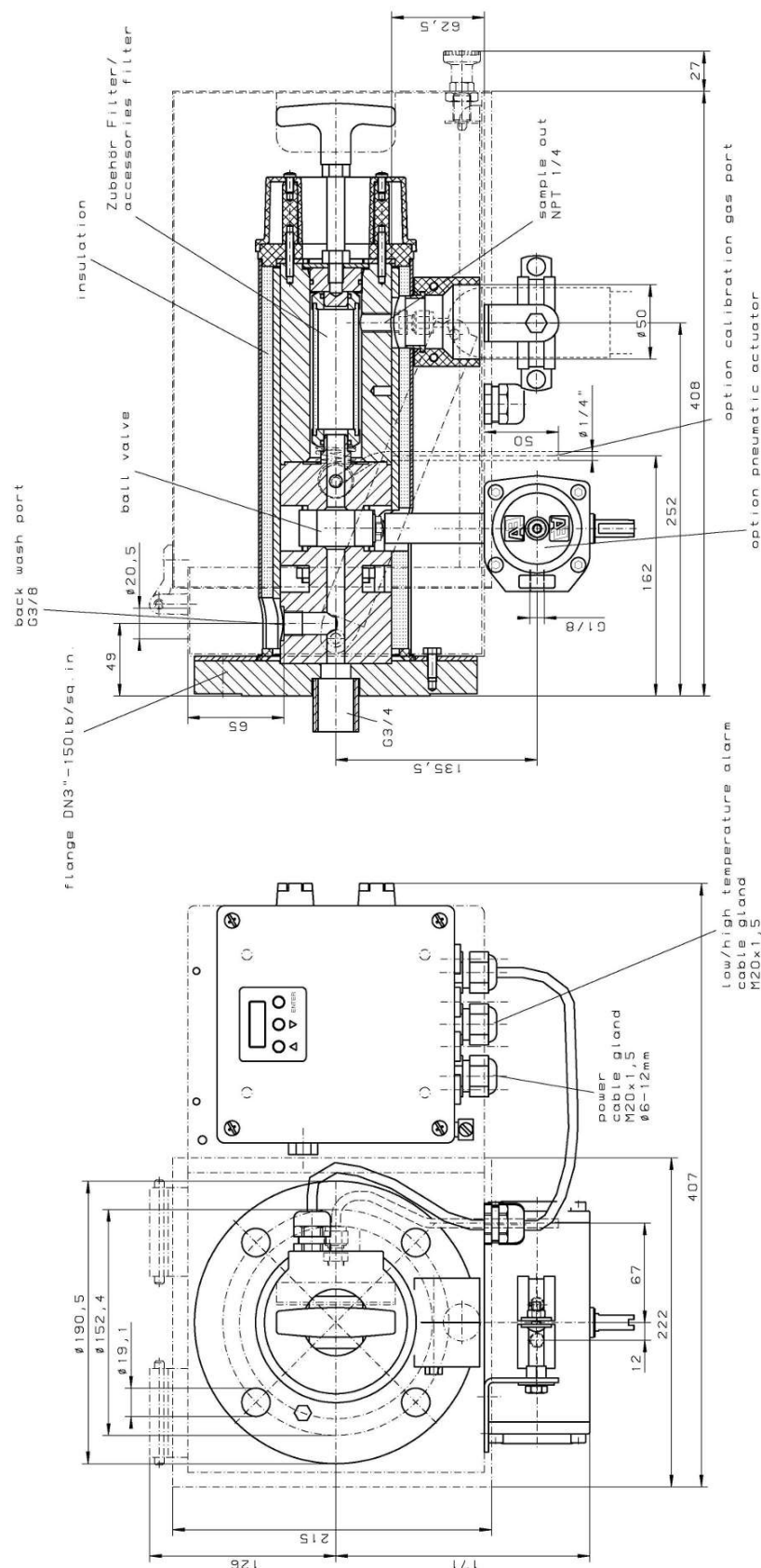


Art. Nr. / part-no.	4622221	4622225
Werkstoffe/materials		
-Flansch, Körper / flange, body	1. 4571	
-Kugelhahn / ball valve	1. 4408 / 1. 4462 / PTFE	
Betriebstemperatur Sonde/ operating temperature probe	max. 200°C / 392°F	
Heizung / heater	230V 50/60Hz 440W	115 50/60Hz 425W
-Temperaturbereich / temperature range	50 ... 200°C / 122 ... 392°F	
-Alarm einstellbar / alarm adjustable	15 ... 30°C / 19 ... 54°F	
	vom Sollwert / from set-point	
	15°C / 127°F	
werkseitig eingestellt / factory set		
max. Schaltstrom / max. current	1A	
-Schutzart / degree of protection	IP54	
-Umgebungstemperatur / ambient temperature	-20 ... +70°C / -4 ... +158°F	
Steuerdruck Pneumatikzylinder/ pilot pressure pneumatic actuator	6 bar	

[illegible]

## 尺寸 (ANSI 法兰)

提示! ANSI 法兰仅提供未经 CSA 批准的。



Part-No.	4622221C	4622225C
materials	1.4571/SS316Ti	1.4404/SS316L/1.4408/CF-8M/PTFE
flange, head	max. 200°C / 392°F	max. 200°C / 392°F
ball valve	230V 50/60Hz	115V 50/60Hz
operating temp. probe	440W	425W
heater	50-200°C / 122-392°F	±5 bis 30°C / ±9 up to 54°F
temperature range	alarm adjustable	from set-point
factory set	15°C / ±27°F	15°C / ±27°F
max. current	1A	1A
degree of protection	IP54	IP54
ambient temperature	-20 up to +70°C / - 4 up to +158°F	-20 up to +70°C / - 4 up to +158°F
pilot pressure pneumatic actuator	6 bar	6 bar

Alle Kosten gratfrei bei Lieferung	ALLE RECHTEN VORBEHALTEN	Maß ohne Toleranzangabe nach ISO 2768-mK	Maßstab 1:2	(Gewicht)
✓ = ✓ x = x / = / z = z	✓ = ✓ x = x / = / z = z	Maßstab 1:2 Toleranzangabe nach ISO 2768-mK	Maßstab 1:2	(Gewicht)
✓ = ✓ x = x / = / z = z	✓ = ✓ x = x / = / z = z	Maßstab 1:2 Toleranzangabe nach ISO 2768-mK	Maßstab 1:2	(Gewicht)
✓ = ✓ x = x / = / z = z	✓ = ✓ x = x / = / z = z	Maßstab 1:2 Toleranzangabe nach ISO 2768-mK	Maßstab 1:2	(Gewicht)
✓ = ✓ x = x / = / z = z	✓ = ✓ x = x / = / z = z	Maßstab 1:2 Toleranzangabe nach ISO 2768-mK	Maßstab 1:2	(Gewicht)

Bezeichnung:  
sample gas probe  
GAS 222.21 ANSI/CSA

Zeichnung-Nr. 46/120-Z01-01-28  
Art.-Nr.  
ANBEHALTEN FÜR