

Terminal de Fluidcontrol G3/4-75 tedrive

- Especificación tedrive Germany -

easyjust

Datos técnicos

Presión de servicio máx. 1 bar
 Temperatura de servicio máx. 80 °C
 Densidad de fluido mín. 0,8 kg/dm³

Material

Flotador SK 610 PU duro
 Tubo de conmutación Latón
 Tubo protector de chorro Latón
 Caja del filtro PA 12
 Brida Acero galvanizado
 Capacidad de filtrado SM-L (3 µm)

Contactos de nivel

K101 + K102

Función L1 = NO

L2 = NO

Betriebsspannung max. 24 V DC

Schaltstrom max. 0,5 A

Kontaktbelastung max. 10 VA

*NO=C. de trabajo desc. / NC=C. de reposo desc.

Todas las indicaciones son con depósito vacío

Registro de temperatura Thermotronik 71

Rango de visualiz. de temp. aprox. de -20 a +120 °C / de 4° a 248 °F

Zona de ajuste de 0 a +99 °C o de 32° a 178 °F

Pantalla de LED de 7 segmentos en 4 posiciones

Cons. de corriente en func. aprox. 30 - 50 mA

Tensión de alimentación 24 VDC ±10 %

Salidas 2 x PNP

Ajuste previo T1 = 65°C Contacto de reposo

T2 = 75°C Contacto de reposo

Temperatura ambiente 0 - 70 °C

Precisión 1 % respecto al valor final mostrado

Resolución 1 °C / 2 °F

Conexión de enchufe 2 x M12

Clase de protección IP 65

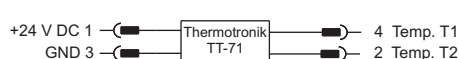
Diagrama de conexiones

Posición de contacto con depósito vacío

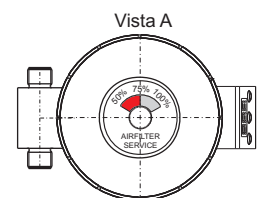
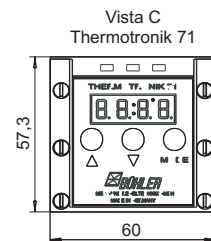
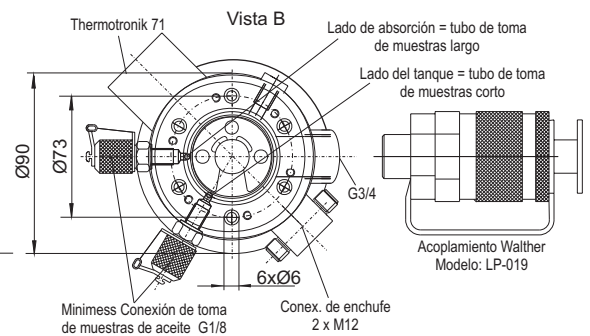
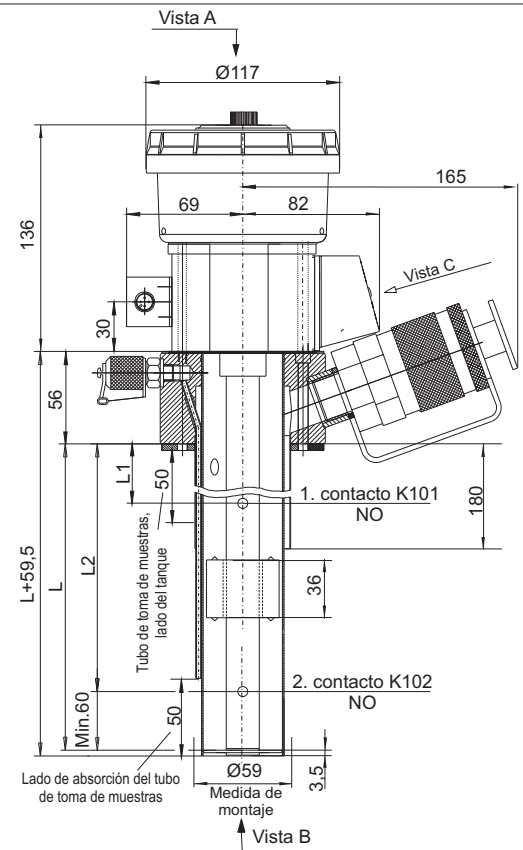
Enchufe A



Enchufe B



F000463X



Reservada la posibilidad de realizar modificaciones técnicas

Indicación de pedido

Modelo	Nº art.	L	L1	L2	T1	T2
FC-T G3/4-75 GETRAG01	1175900301	250 mm	40 mm NO	190 mm NO	65°C NC	75°C NC
FC-T G3/4-75 GETRAG02	1175900302	370 mm	40 mm NO	310 mm NO	65°C NC	75°C NC

Accesorios:

Nº art. 9144050018

Conducto de conexión M12x1 con acoplamiento en ángulo de 5 polos, longitud 3,0 m