



取样探头 GAS 222.21 Amex

气体分析是众多应用领域中实现安全且有效的控制流程、环保和质量保证的关键。对分析结果的再现性和准确性具有决定性影响的是在提取气体分析中对样气的采样点的设计。

从样气的组成中可得到对探头的过滤能力、耐腐蚀性和功能性装备的个性化需求。

采样点仍经常位于很艰难或麻烦才能触及的设备之处，对运行成本的考虑也是选择的一个重要标准。颗粒过滤器的有效的反冲洗功能和低维护开销是大规模的GAS探头系列的标志。

带切断阀、进气和/或排气过滤器、天气保护罩和接线盒的经加热的探头

通过 90° 旋转手柄可方便拆卸排气过滤器

探针体和用于经加热的样气管线的螺纹连接区域是完全隔离的

自调节加热至约120 ° C (T3)/70 ° C (T4)

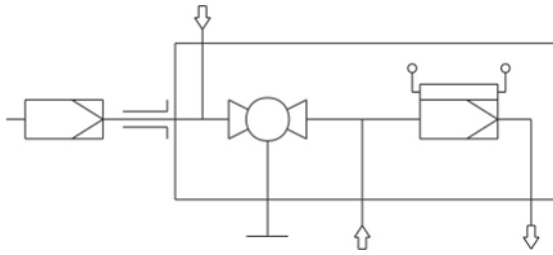
适于粉尘浓度达2 g/m³，带排气过滤器或适于粉尘浓度高达200 g/m³或更多，带进气和排气过滤器

此探头适于在防爆区域使用

C-US和CSA认证



流程图



技术规格

气体取样探头技术规格

自调节温度:	120 ° C (T3)/70 ° C (T4)	
不含附件的环境温度:	-20 至 +80 ° C	
含附件的环境温度:	组件	环境温度
	压缩空气阀:	$-10\text{ ° C} < T_{\text{amb}} < +55\text{ ° C}$
	气动传动用电磁阀:	$-10\text{ ° C} < T_{\text{amb}} < +55\text{ ° C}$
	气动传动:	$-20\text{ ° C} < T_{\text{amb}} < +80\text{ ° C}$
低温报警:	触点于工作温度下打开, 当 $< 95\text{ ° C}$ (T3) 或 $< 50\text{ ° C}$ (T4) 时关闭; $U_{\text{max}}=30\text{ VDC}$, $I_{\text{max}}=100\text{ mA}$, Ci/Li~0	
电气规格:	115 V-230 V, 50/60 Hz	
最大工作压力:	6 bar	
接液部件:	1. 4571; 球阀1. 4408 密封件: PTFE/石墨/1. 4404且见过滤器	
过滤器:	进气和/或排气过滤器	
防爆:	1类, 2区, Gps B, C, D, T3和T4	

订购提示

商品货号将设备配置编号。为此，请使用以下型号代码：

4622221	1	6	6	X	3	X	0	0	X	9	X	X	9	X	产品特征 ¹⁾
															Ex温度等级
															3 T3
															4 T4
															采样探头供电
															3 115 / 230 V
															校准气体接头
															0 无校准气体接头
															1 6 mm
															2 6 mm + 止回阀
															3 1/4 “
															4 1/4 “ + 止回阀
															带空气储备容器的反冲洗²⁾
															空气储备容器的加热
															1 是
															9 否
															压缩空气阀/ 阀门电压规范
															0 手动
															1 120 V 60 Hz
															2 240 V 60 Hz
															9 不带（如果不需要反冲洗）
															球阀用的气动执行器
															0 手动
															1 单稳无压打开
															2 单稳无压闭合
															气动传动用控制阀
															3 3/2路阀
															9 不带控制阀

¹⁾ 请注意，使用相应的附件会限制在危险区域使用气体探头！为技术上完美地设计产品，迫切需要遵守相应的操作说明、附件选择表以及数据表！

²⁾ 对于易燃气体，只允许用惰性气体进行反冲洗。对于爆炸性样气，则不允许进行探头反冲洗！

选件

基本设备发挥功能的前提是加入取决于应用的附件。欲了解详情，请参阅数据页461099。

欲了解一般性说明，请参阅数据页461000 “气体取样探头GAS 222”。

尺寸

