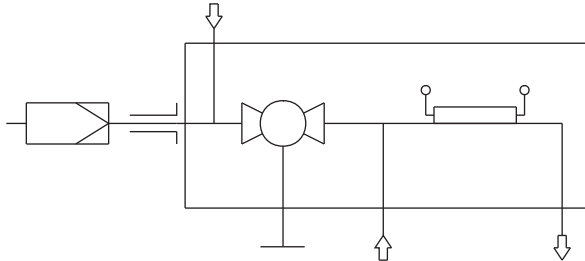


Sonde de prélèvement de gaz modèle GAS 222.31 Atex 2

Schéma des fluides



Description :

- Sonde chauffée, avec vanne d'arrêt, avec pré filtre et carter de protection climatique.
- Le corps de sonde et l'environnement du raccord pour la connexion de la ligne chauffée sont intégralement isolés.
- Avec chauffage autorégulé, à une température d'environ 120° C - T3 / 70° C - T4, avec alarme de température basse.
- Pour des taux de poussières jusqu'à 200 g/m³.
- La sonde est adaptée pour une utilisation en zone explosible Ex.



Données techniques :

- Matériau 1.4571, vanne d'arrêt 1.4408.
- Joints : graphite / 1.4404 + cf. filtre.
- Pression maximale admissible de la sonde 6 bar.
- Alimentation électrique 115 V - 230 V / 50 - 60 Hz.
- Température autorégulée à + 120° C T3 / + 70° C T4.
- Alarme de température basse : contact ouvert à la température de fonctionnement. Le contact se ferme lorsque < 95° C (T3) resp. < 45° C (T4); Moyen d'exploitation électrique simple selon EN 60079-11; U_i 15 V, I_i = 22 mA; C_i/L_i~0
- Température ambiante de - 20° C à + 80° C.
- Certification II 3G Ex nA IIC T3 Gc X
II 3G Ex nA IIC T4 Gc X

Référence de commande produit de base:

- GAS 222.31 Atex 2 T3 N° article : 4622231XZ23
- GAS 222.31 Atex 2 T4 N° article : 4622231XZ24

Options :

Dans le cadre de son fonctionnement, le produit de base est uniquement utilisable, par adjonction supplémentaire des options nécessaires, correspondant à l'application. Celles-ci concernent, en outre :

- Tubes de prélèvement
- Extensions non chauffées
- Pré filtres
- Raccordement de gaz étalon
- Brides d'adaptation type ANSI
- Vanne d'arrêt, avec actionneur pneumatique
- Rétrosoufflage
- Commande de rétrosoufflage (montage en zone sûre)

Veuillez vous référer à la fiche technique DF461099 pour tout renseignement complémentaire.

Pour toute information générale, veuillez vous reporter à la fiche technique " sondes de prélèvement de gaz GAS 222 " référencée DF461000.

